



LOCALITZACIÓ: Carretera de la Rabassada

Plànol: 10 / 4D

TIPUS D'ELEMENT: Caseta de transformadors

DATAció:

ESTAT DE CONSERVACIÓ: Deficient

CLASSE SÒL: No urbanitzable

PLANEJAMENT VIGENT: Pla Especial de la Serra de Collserola

QUALIFICACIÓ URBANÍSTICA: 29 (Reserva natural)

ELEMENTS DESTACABLES

La balconada sobre la caseta de transformadors i el pont amb reboçat formant encoixinats i dovelles, el balcó mirador i l'escultura de la cara de dona. Els túnels, talussos de l'Scenic Railway i el llac. Els restes de l'antiga façana en el marge de la carretera.

DESCRIPCIÓ ARQUITECTÒNICA

Es protegeix el que resta dempeus del que fou el Gran Casino de la Rabassada, bàsicament el mirador amb el pont sobre el carrilet (l'"Scenic Railway") que l'unia a l'edifici principal amb la balconada sobre la caseta dels transformadors elèctrics, les ruïnes de la façana principal, el llac sobre el torrent de la Rabassada, els túnels i altres elements del carrilet, etc. la protecció s'estén a tot el que és el jaciment arqueològic contemporani, que representen les restes d'aquest edifici emblemàtic i representatiu de l'època posterior a la Guerra de Cuba (1898) i la conseqüent desfeta colonial.

El fet de ser una dependència de subministrament d'electricitat per a la colònia de xalets de la plaça del Rabassalet, va salvar de l'enderroc, durant gairebé cent anys, aquest mirador amb el pont. Les parets de 5 metres d'alçada, estan acabades amb un engaltat de maons i un estucat que imita dovelles i carreus encoixinats, rematats amb una escultura que com una cariàtide reduïda només al paper de mènsula, representa una cara de dona envoltada d'elements vegetals com fulls de palma.

En el lloc, és a dir, en la finca de l'antic Casino de la Rabassada, es conserven encara alguns dels elements del seu passat que no varen ser enderrocats com: el túnel de l'atracció del carrilet, reconvertit en cova de conreu de xampinyons o el llac per on es podia remar amb barquetes de lloguer i la Font de la Rabassada (fitxa I-18) en les proximitats del llac. Les ruïnes de la façana de l'edifici principal o de la tanca dels jardins amb restes de decoració neo àrab, inspirats en els alicatats dels Reials Alcàzars de Sevilla, o classicistes o les motlures, encoixinats, etc., formen una singular i força irregular tanca sobre el marge de llevant de la carretera de la Rabassada.

NORMATIVA ESPECÍFICA DE PROTECCIÓ

ELEMENTS PROTEGITS:

Nivell F: Pel conjunt de ruïnes i pels elements destacables.

Obres admeses: Segons l'article 26 de les Ordenances.

Obres no admeses: Segons l'article 26 de les Ordenances.

RÈGIM D'USOS:

Segons normativa de planejament vigent.

MODIFICACIÓ DEL VOLUM EDIFICAT:

Segons normativa del planejament vigent.

NOTÍCIES HISTÒRIQUES

El Gran Casino de la Rabassada i Hotel eren propietat de la societat "La Rabassada". Els plànols de la llicència d'obres els signa l'arquitecte J. Sabadell. Disposava d'una zona d'atraccions importades d'altres parcs com Londres o París i d'un llac artificial on es llogaven barques. Les atraccions mantenien el nom en l'idioma corresponent (l'Scenic Railway, el Cake Walk Building, el Palais du Rire, el Féu de Boules, etc.).

El Casino va aconseguir un gran renom com a centre de jocs d'atzar entre els quals destacava la ruleta on, segons diuen les llegendes populars, es van arribar a perdre grans fortunes, com a conseqüència d'això, el Casino va haver d'habilitar una sala per suïcidar-se amb discreció (diuen les llegendes).

OBSERVACIONS

La societat propietària del Casino "La Rabassada, SA", procedí durant l'any 1910 a la instal·lació de les vies del tramvia a un costat de la carretera de la Rabassada. La línia de tramvia començava a Can Gomis, on finia la línia 26 de la xarxa urbana de Barcelona i es mantingué activa fins la Guerra Civil (1936-39).

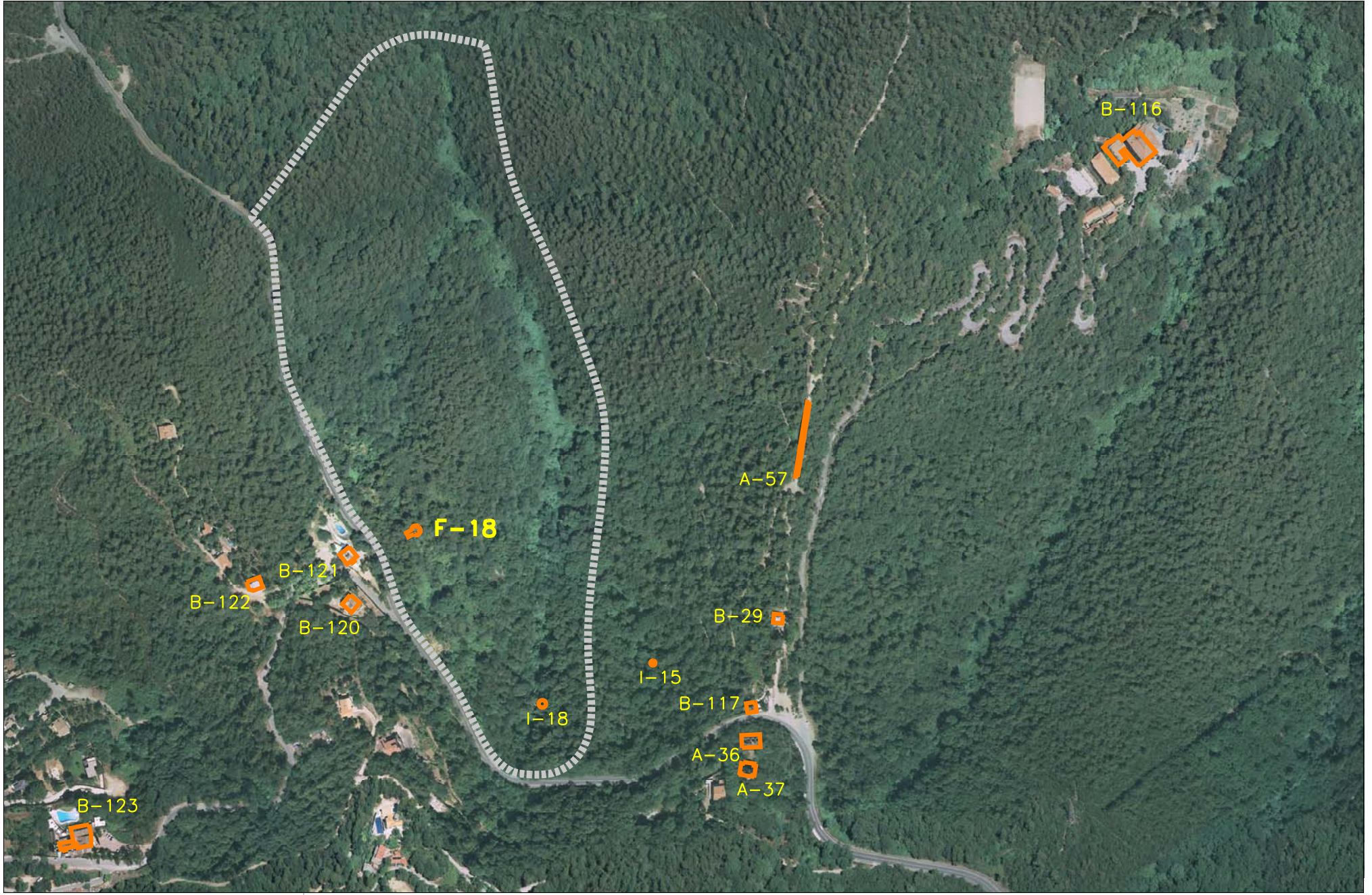
L'Arxiu de l'Ajuntament de Sant Cugat del Vallès disposa d'una sèrie de fotografies de l'època digitalitzades.

Nivell I. Protecció de l'entorn (art. 11 Ordenances)

Entorn de protecció: Perímetre de protecció segons plànol annex.

ALTRA NORMATIVA:

Segons normativa del planejament vigent.



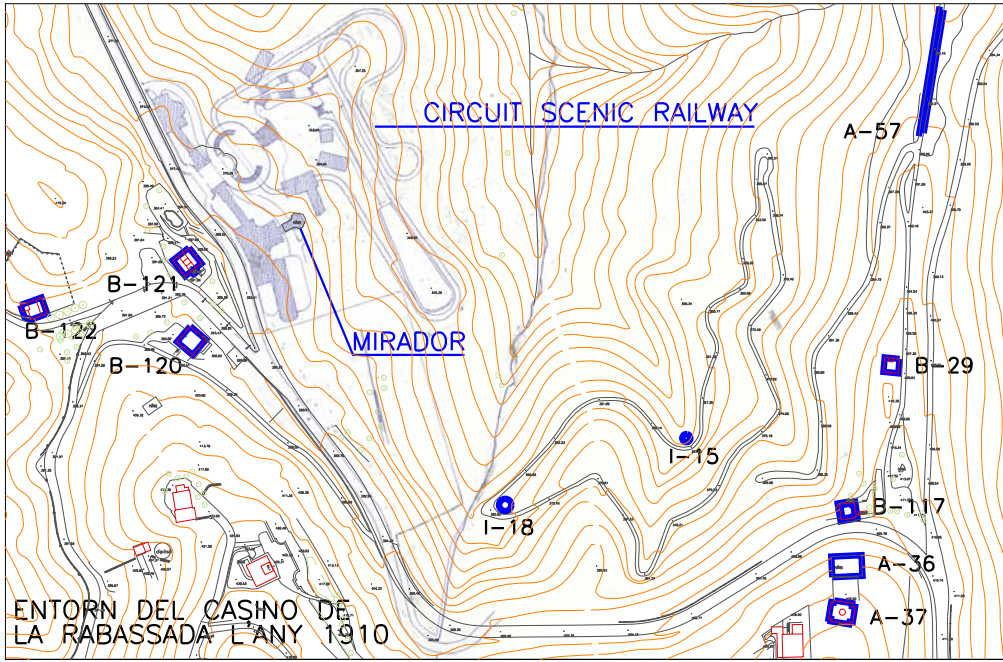
F-18

Escala 1/5000

CASINO DE L'ARRABASSADA

Perímetre
de protecció





F-18

CASINO DE LA RABASSADA